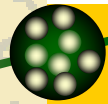




Außendienst und mobile Dienste

Quantitative Erhebung 11/2003



ppm
forschung+beratung

Kaplanhofstraße 1
4020 Linz
T: 0732/782078
www.ppm.at

Mag^a. Silvia Hirschberger
Mag. Gerhard Elsigan

Ausgangsbasis: 1133 Betriebe

☀ Industrie und Gewerbe:	542 = 47,8%
☀ Handel:	223 = 19,7 %
☀ Sozialbereich:	164 = 14,5 %
☀ Banken:	117 = 10,3 %
☀ Versicherungen:	87 = 7,7 %

Stichprobe: 298 Betriebe

☀ Industrie und Gewerbe:	142 = 47,8 %
☀ Handel:	59 = 19,7 %
☀ Sozialbereich:	43 = 14,5 %
☀ Banken:	31 = 10,3 %
☀ Versicherungen:	23 = 7,7 %



Erhebung

- ☀ Telefoninterviews
- ☀ durchgeführt von Angelika Beiter
- ☀ August und Oktober

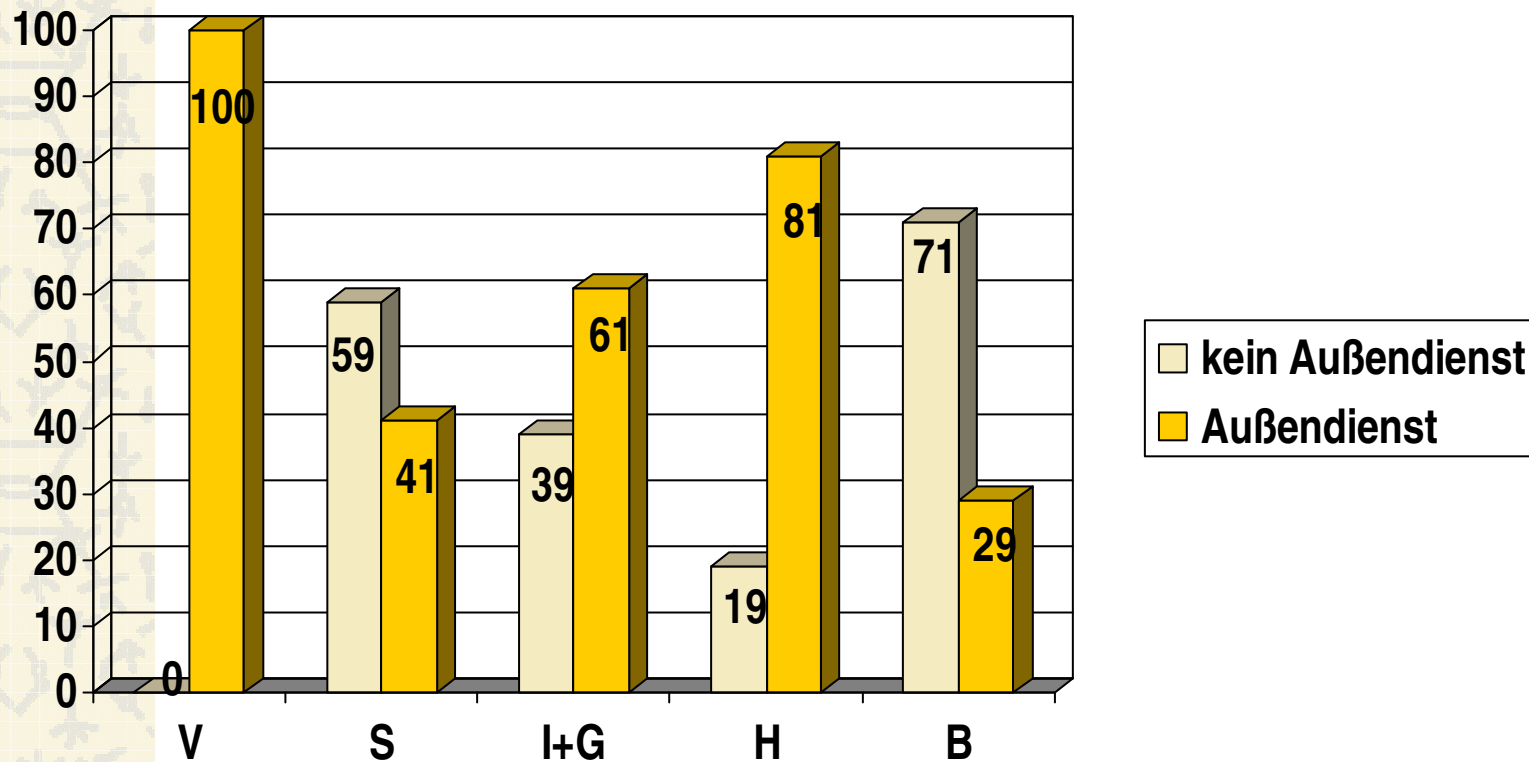
18. 11. 2003

Gesamtbeschäftigtenzahl

Branche	Firmen mit Außendienst	Firmen ohne Außendienst
Ver-sicherung	7528	0
Industrie/ Gewerbe	27352	12451
Sozial- bereich	6548	6687
Handel	8341	1986
Banken	1494	12810
	51263	39934

18. 11. 2003

Branchen und Außendienst

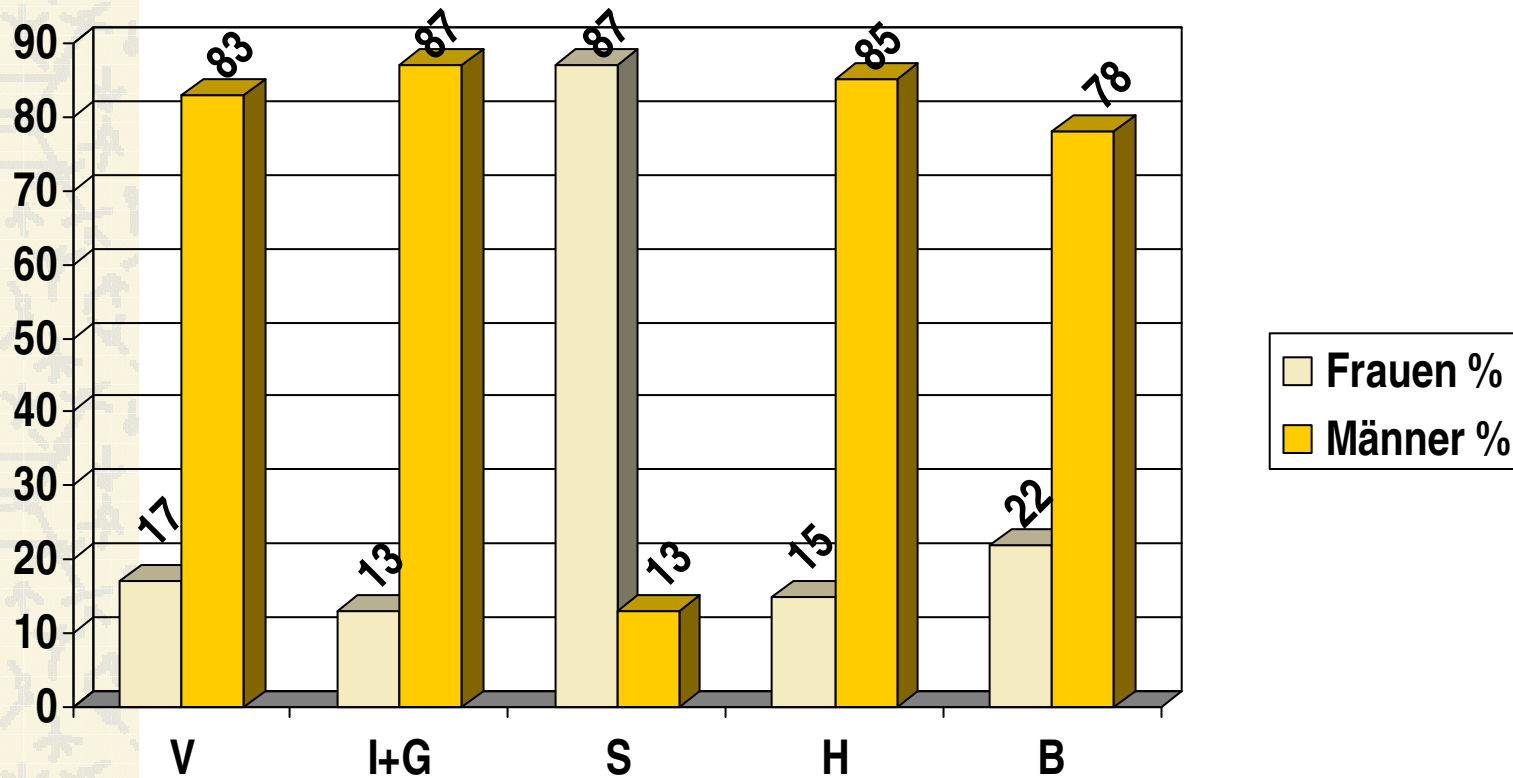


18. 11. 2003

Anzahl der AußendienstmitarbeiterInnen in der Stichprobe

Branche	MitarbeiterInnen	%
Versicherung	3627	48
Sozialbereich	2568	39
Industrie/Gewerbe	2967	11
Handel	1147	14
Banken	176	12
	10485	

Anteil Frauen Männer



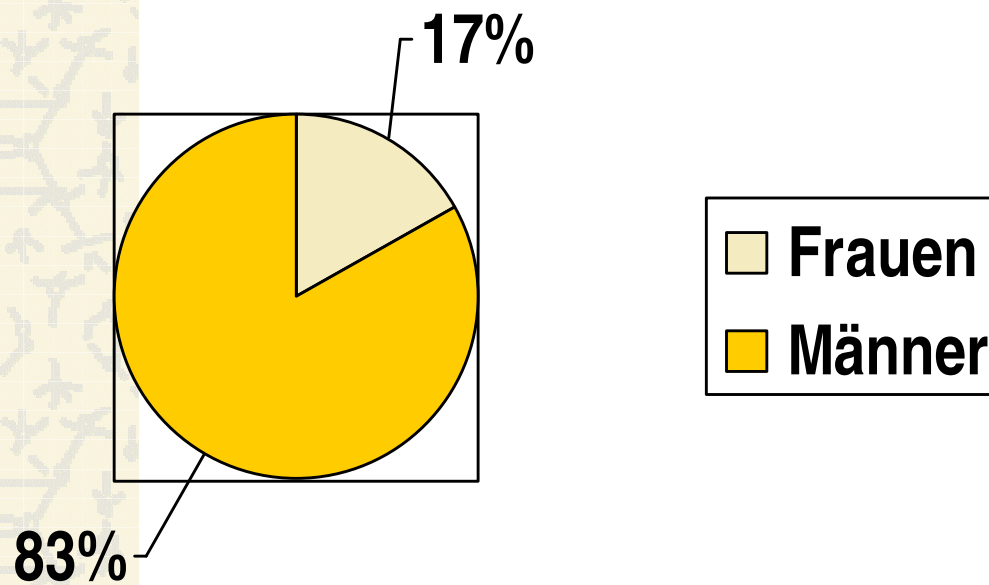
18. 11. 2003

Frauen/ Männer

Branche	Frauen	Männer:
Versicherung	604	3023
Sozialbereich	2132	436
Industrie/Gew.	393	2574
Handel	177	970
Banken	38	138
	3344	7141

18. 11. 2003

Versicherungen



Gesamt: 3627

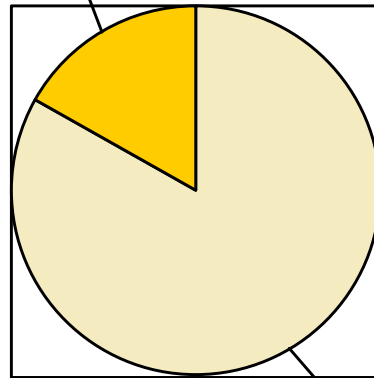
Frauen: 604

Männer: 3023

18. 11. 2003

Sozialbereich

17%



83%

□ Frauen
■ Männer

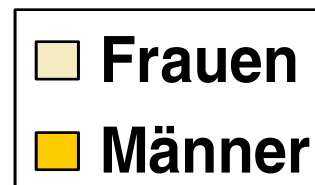
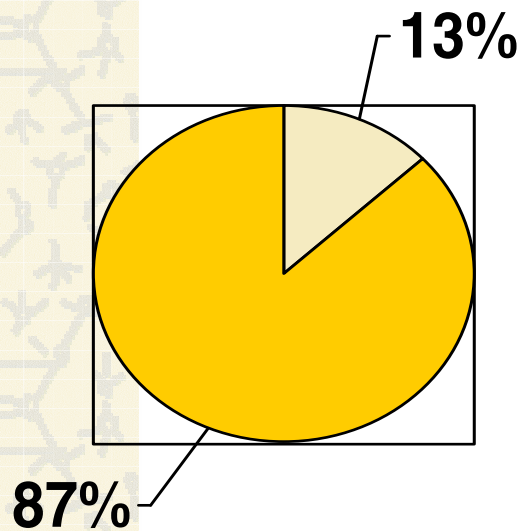
Gesamt: 2568

Frauen: 2132

Männer: 463

18. 11. 2003

Industrie und Gewerbe



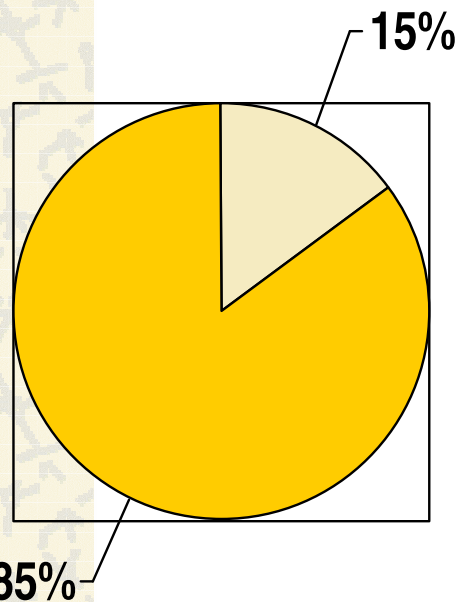
Gesamt: 2967

Frauen: 393

Männer: 2574

18. 11. 2003

Handel



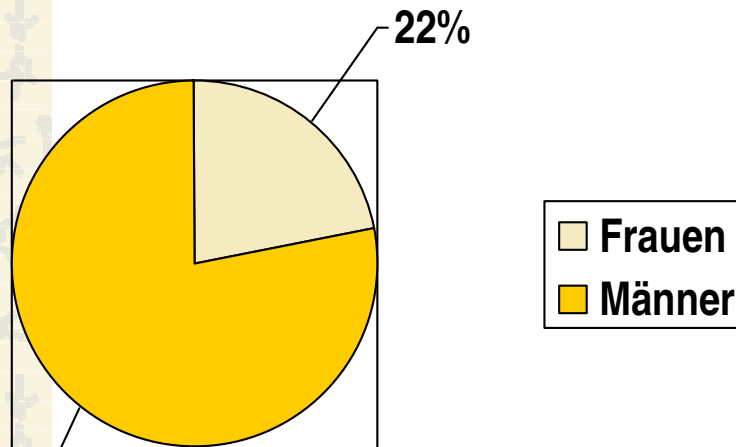
Frauen
Männer

Frauen: 177
Männer: 970

Gesamt: 1147

18. 11. 2003

Banken



Gesamt: 176

Frauen: 38

Männer: 138

18. 11. 2003

Schätzungen des Anteils des Außendienstes

Branche	AD	%	F	%	M	%
Versicherung	14027	48	2385	17	11642	83
Industrie/Gew.	11 715	11	1523	13	10192	87
Sozialbereich	12233	39	10153	83	2080	17
Handel	12453	14	1868	15	10585	85
Banken	6492	12	1428	22	5064	78
	56920		17357		39563	

18. 11. 2003